

**Le financement de l'économie sociale au Québec**

**Financing social economy in Québec**

**La financiación de la economía social en Quebec**

**Il finanziamento dell'economia sociale in Quebec**

**Die Finanzierung der Sozialwirtschaft in Quebec**

**Par Claude Dorion**





## LE QUÉBEC



Région	Population	PIB GDP	PIB nat./hab (2013)
Québec	8,2 M	<b>331 G \$ (2014)</b>	<b>35 522 \$</b>
		226 G€	24 330 €
Cataluyna	7,5 M	204 G€	27 698 €
Rhône Alpes	6,4 M	197 G€	30 500 €
Belgique	11,1 M	402 G€	35 998 €
Niedersachsen	7,7 M	239 G€	30 149 €
Sveridge	9,7 M	430 G€	44 000 €
Lombardia	10 M	336 G€	33 600 €



## LE SECTEUR DE L'ÉCONOMIE SOCIALE



- Le domaine est composé d'au moins 7 000 entreprises, 3 300 coopératives et 3 700 OBNL
- Œuvrant dans 20 secteurs économiques divers
- Elle emploierait plus de 150 000 personnes
- Elle générerait un chiffre d'affaires de plus de 33 milliards de dollars annuellement, ce qui représente environ 8 % du PIB québécois
- Si on exclut les secteurs agricoles et financiers, le secteur est plus restreint
- Taux de survie supérieur aux PME



# LE PÉRIMÈTRE DE L'ÉCONOMIE SOCIALE



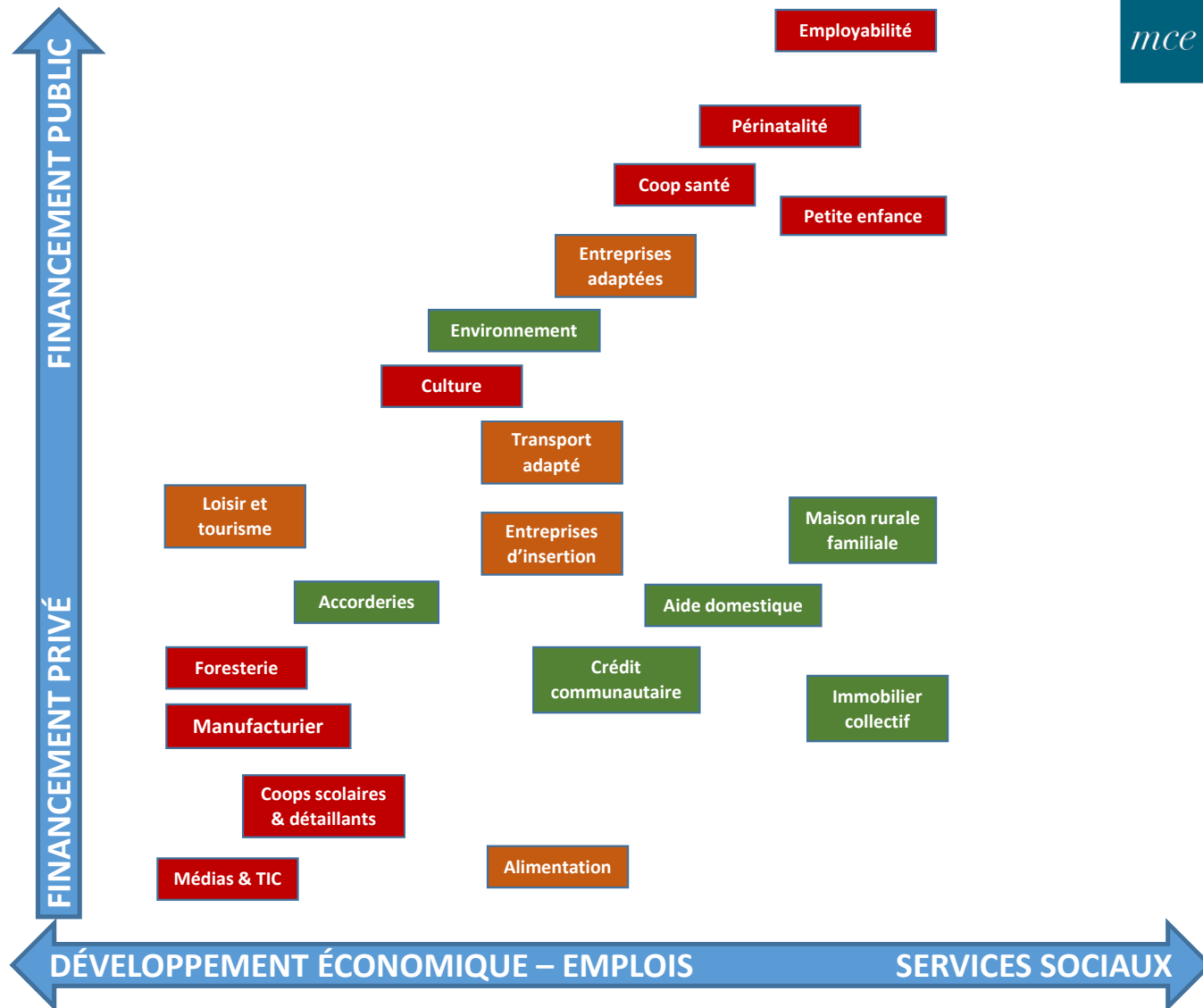
3 coopératives  
68 000 emplois  
Actifs  
Revenus annuels  
usines

Plus de 7 000 coopératives  
et associations  
80 000 emplois



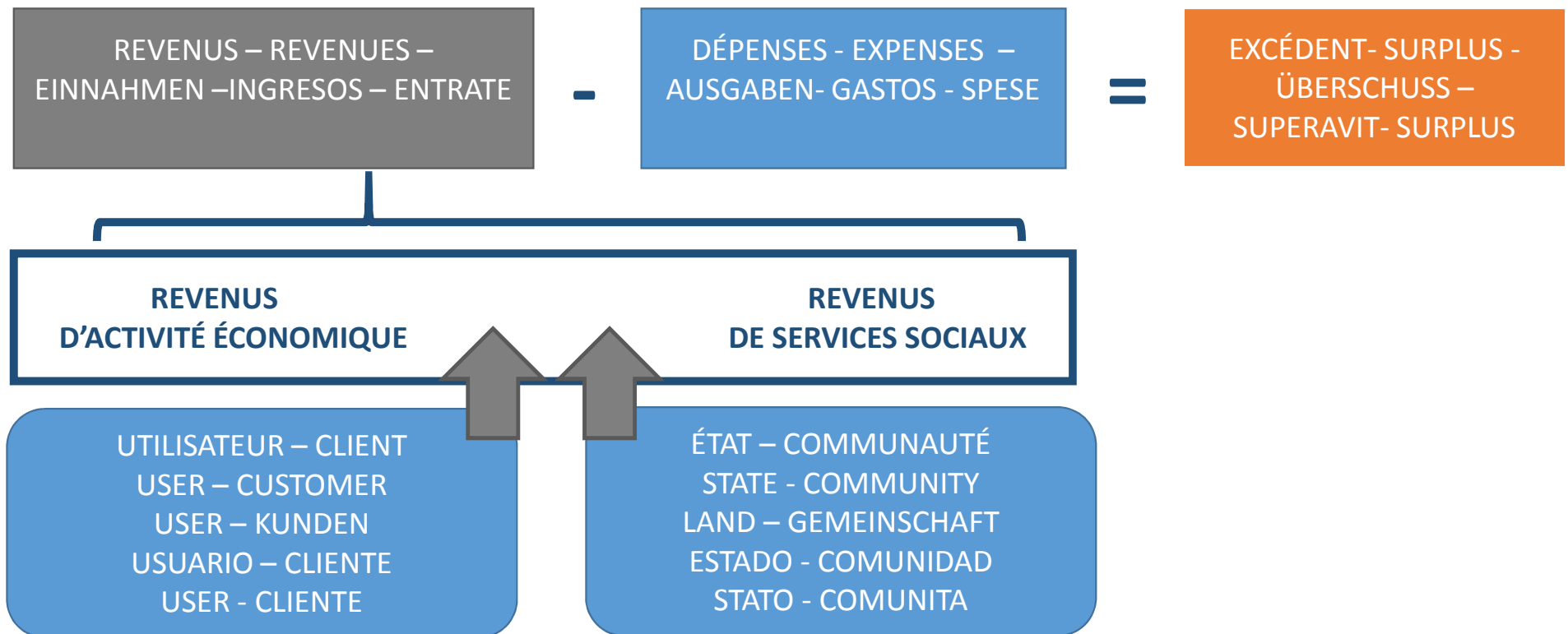
**DIVERSITÉ DE  
MISSIONS**

**DIVERSITÉ DE  
FINANCEMENT**





# LE MODÈLE QUÉBÉCOIS DE L'ÉCONOMIE SOCIALE





## «Modèle» québécois d'économie sociale



- Plus d'économie sociale per capita qu'ailleurs au Canada
- Moins de dons et heures de bénévolat
- Soutien public plus grand que dans d'autres sociétés
- Rôle stratégique du pôle financier :
  - les promoteurs – les structures mixtes de financement – les structures publiques
- Importance de l'accompagnement des entreprises: GRT, CDEC, CDR, CLD, etc.



# MARCHÉ DU FINANCEMENT

## L'OFFRE

**BANQUE**

- Le choc culturel face à la finalité sans but lucratif
- Mauvaises perception de la gouvernance démocratique
- Sans garantie
- Des doutes sur la capacité de remboursement quand le profit n'est pas la finalité
- Les coûts de gestion du prêt et son suivi par rapport au montant emprunté



## LA DEMANDE

**COOPÉRATIVE**

- Coopérative en difficulté
- Gestion inappropriée
- Faible plan d'affaires
- Demande de financement inadéquate
- Manque d'équité
- Difficulté de présenter la juste valeur des actifs





# LES OUTILS



**FONDACTION**  
CSN POUR LA COOPÉRATION  
ET L'EMPLOI

**FIL**ACTION



**IQ** Investissement  
Québec

L'OFFRE



- Amortissement du choc culturel
- Garantie complémentaire (partage de risque)
- Produits financiers complémentaires
- Accompagnement des organisations

LA DEMANDE

=

COOPÉRATIVE

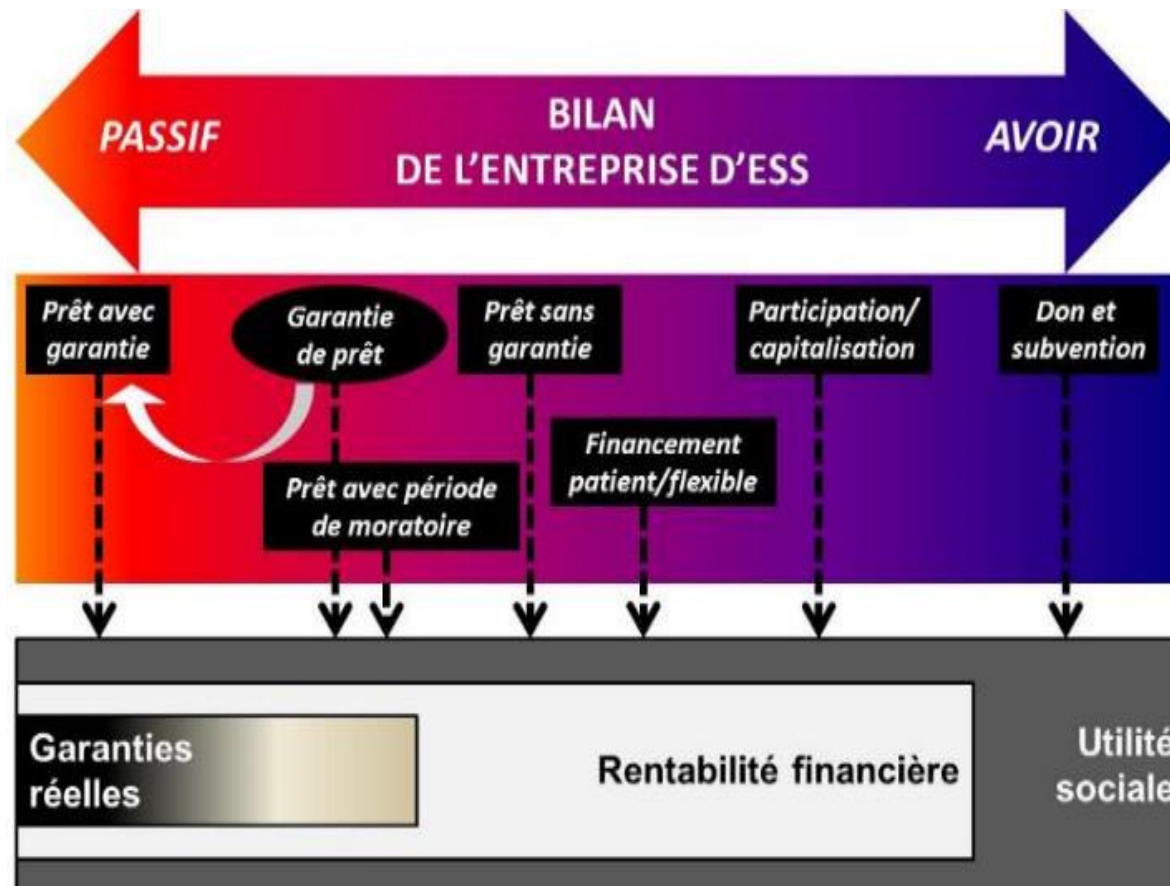
- Coopérative avec corrections
- Gestion professionnelle
- Plan d'affaires bien structuré
- Demande de financement adéquate
- Accompagnement de gestion





# Financement de l'économie sociale et solidaire au Québec

Diversité et complémentarité des financements



Source: CECOSOL



# Analyse des initiatives d'économie sociale et solidaire au Québec

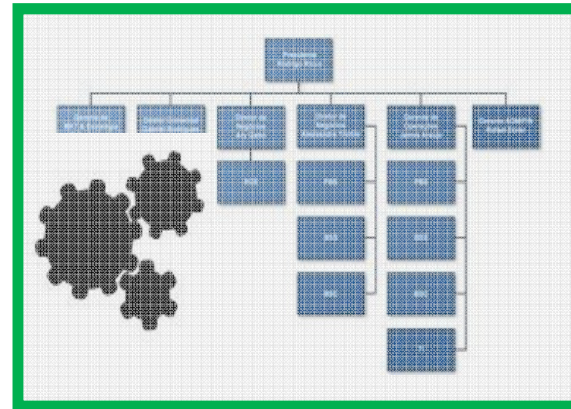


Mission  
Besoins  
Gouvernance  
Vie associative  
Ancrage

« Association »



« Entreprise »



Marché  
Gestionnaires  
Qualité des opérations  
Ressources humaines  
Ressources financières

Deux dimensions d'une même entité  
équilibrées et complémentaires



# L'ÉCOSYSTÈME DE FINANCEMENT





Un fonds totalement  
dédié aux entreprises  
d'économie sociale

BILAN  
1997  
2013



821 PRÊTS, SOIT :

366 prêts d'aide technique

42 prêts de démarrage

391 prêts de capitalisation

22 garanties de prêts

+ de 20 M\$  
d'investissements  
directs  
150 M\$  
de projets financés

649  
entreprises  
collectives  
soutenues au  
Québec

+ de 1 750  
emplois créés et  
4 930  
emplois maintenus



Activités de 3 ans  
100 prêts accordés  
1 600 personnes  
accompagnées en  
insertion

**Investissement public : 1 826 720 \$**

**Retombées : 1 962 873 \$ de  
perceptions fiscales  
supplémentaires**

**Économies : 442 858 \$ d'économie  
d'aide sociale**

**Effet total : 579 011 \$ d'excédent  
fiscal**



- Capitalisée par des contributions des gouvernements (Développement économique Canada et Investissement Québec) et des fonds de travailleurs (FTQ et CSN)
- Demandes reçues et analysées par l'équipe du RISQ et présentées à un comité d'investissement distinct pour la Fiducie
- Variant entre 50 000 \$ et 1,5 million \$, les prêts de la Fiducie se déclinent en deux types, opération et immobilier

136 projets financés, 47 M\$ investis,  
des projets de 311 M\$ créant 2 500 emplois



- 630 syndicats
- 669 coopératives
- 1 137 associations
- 360 organisations culturelles
- 11 754 personnes physiques



- 550 M € d'Actif
- 470 M € en dépôts
- 6 M € d'excédents en 2014





- Actif net de **1,6 G\$, 1,2 G €**
- Près de **400 entreprises**, coopératives et fonds partenaires
- Création ou maintien de **62 000 emplois**
- Quelque **40 professionnels** pour vous accompagner
- Plus de **200 administrateurs** externes chevronnés
- **100 000 actionnaires** qui appuient le développement économique du Québec



## Des impacts économiques et fiscaux significatifs



128 000 membres épargnants – 1,4 milliard \$ d'actifs

- Impacts économiques des projets soutenus (au 31 mai 2015)

Nombre d'entreprises 156

Nombre d'emplois 31 000

- Ratio avantages-coûts par palier de gouvernement (2014-2015)

	Gouvernement du Québec	Gouvernement du Canada
Recettes fiscales et parafiscales attribuables à Fondation	82,6 M\$	29,2 M\$
Coût du crédit d'impôt	48,0 M\$	27,0 M\$
Ratio avantages-coûts	1,72	1,08



Soutenir le développement économique du Québec à l'aide de ses produits financiers. Stimule la croissance de l'investissement et soutien la création d'emplois.

Offre des prêts et des garanties, attire des investissements étrangers

#### PERFORMANCE GLOBALE

- 1,2 Billion \$ de financement
- 980 entreprises financées
- 73 704 emplois créés ou maintenus
- 915 Millions de recettes fiscales générées
- 96 Millions \$ de résultat net

#### PERFORMANCE EN ESS

- Financement de 306 Million \$
- 482 entreprises financées
- 6 085 emplois créés ou maintenus
- Département le plus rentable

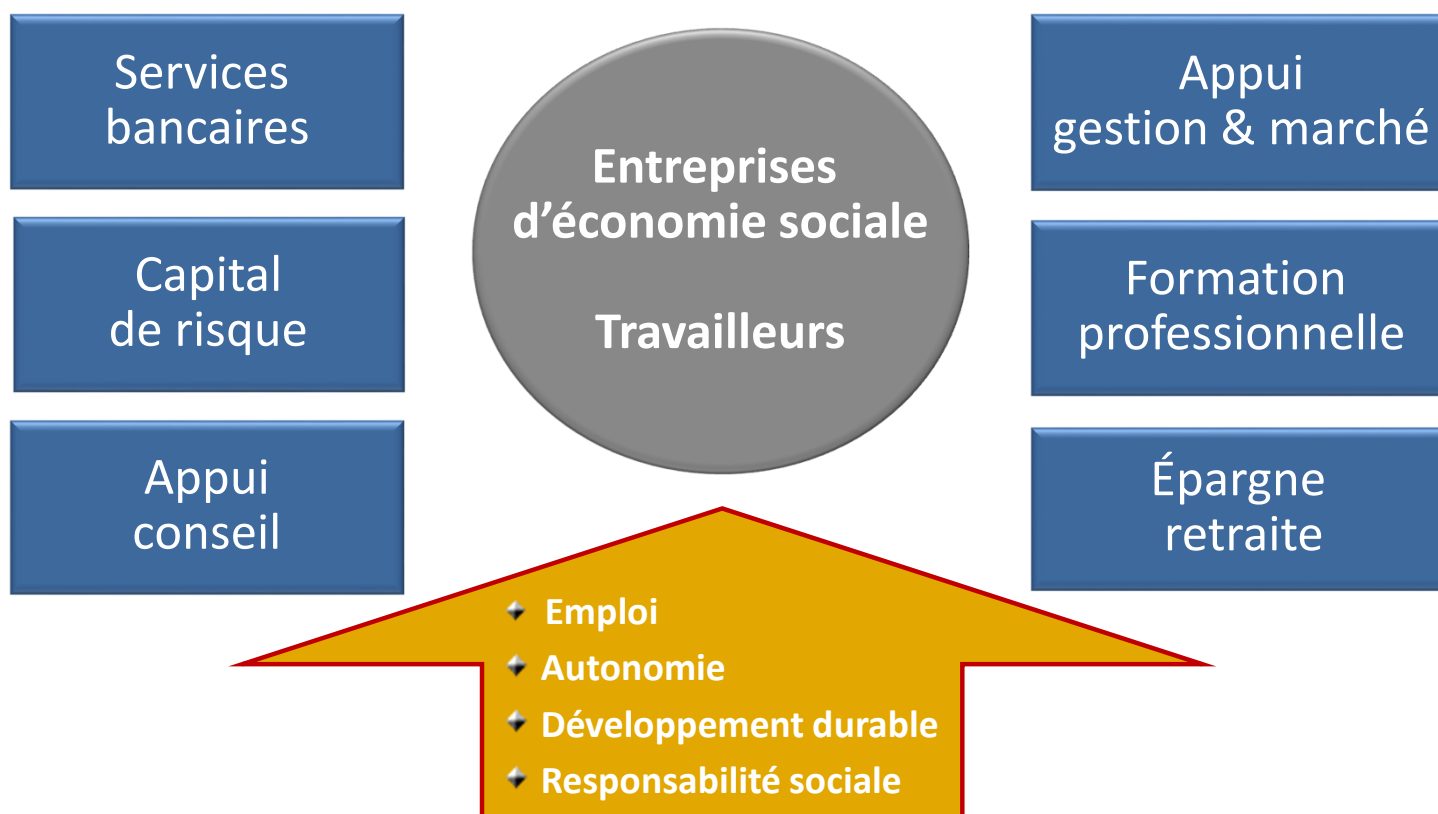


## Le réseau de la Confédération des syndicats nationaux



- 9 organisations
- 150 000 membres ou participants
- 250 employés
- 2 milliards € d'actifs
- Contribution au maintien et à la création de 60 000 emplois au Québec
- 2 900 entreprises financées

## COMPLÉMENTARITÉ DES SERVICES





## Le cas de la « Radio Nord »

Équipements	1 000 000 \$
Fonds de roulement	100 000 \$
<b>Total</b>	<b>1 100 000 \$</b>

### Financement traditionnel

Banque (50% des actifs tangibles)	500 000 \$
Membres (10 x 5 000 \$)	50 000 \$
Total	550 000 \$

**Manque à combler 550 000 \$**

### Financement de l'économie solidaire

CECOSOL	500 000 \$
Membres (10 x 10 000 \$)	100 000 \$
RISQ	50 000 \$
Fondation-Filaction	250 000 \$
Investissement Québec (Garantie)	200 000 \$
<b>TOTAL</b>	<b>1 100 000 \$</b>





## Le cas de «Radio Nord»



### Travailleurs membres

<b>Investissement dans la coopérative</b>		<b>100 000 \$</b>
Investissement dans la coopérative		
Déduction fiscale épargne-retraite	48%	48 000 \$
Régime d'investissement coopératif	26%	26 000 \$
Coût réel		26 000 \$
<b>Retour fiscal sur l'investissement</b>		<b>74 000 \$</b>
Investi dans Fondation		
Déduction fiscale épargne-retraite	35%	25 900 \$
Crédit d'impôt fonds de travailleurs	35%	25 900 \$
Coût réel		22 200 \$
<b>Retour fiscal sur l'investissement</b>		<b>51 800 \$</b>
<b>Au total</b>		
Coût réel net de l'investissement		48 200 \$
Investissement dans le capital social de la coopérative		100 000 \$
Investissement chez Fondation		74 000 \$
<b>Épargne total des travailleurs</b>		<b>174 000 \$</b>

**La coopérative est financée et le risque est diversifié**

**La coopérative  
est financée et  
le risque est  
diversifié**



## Les défis du financement en ESS



- L'équilibre des ressources financières avec les besoins de l'entreprise
- L'équilibre entre l'implication des membres par une capitalisation suffisante, mais aussi la limitation de leur effort financier à leur capacité
- L'équilibre entre le financement interne par la capitalisation et le financement externe par les emprunts
- L'équilibre entre les différentes formes de capitalisation





## L'économie sociale et l'État

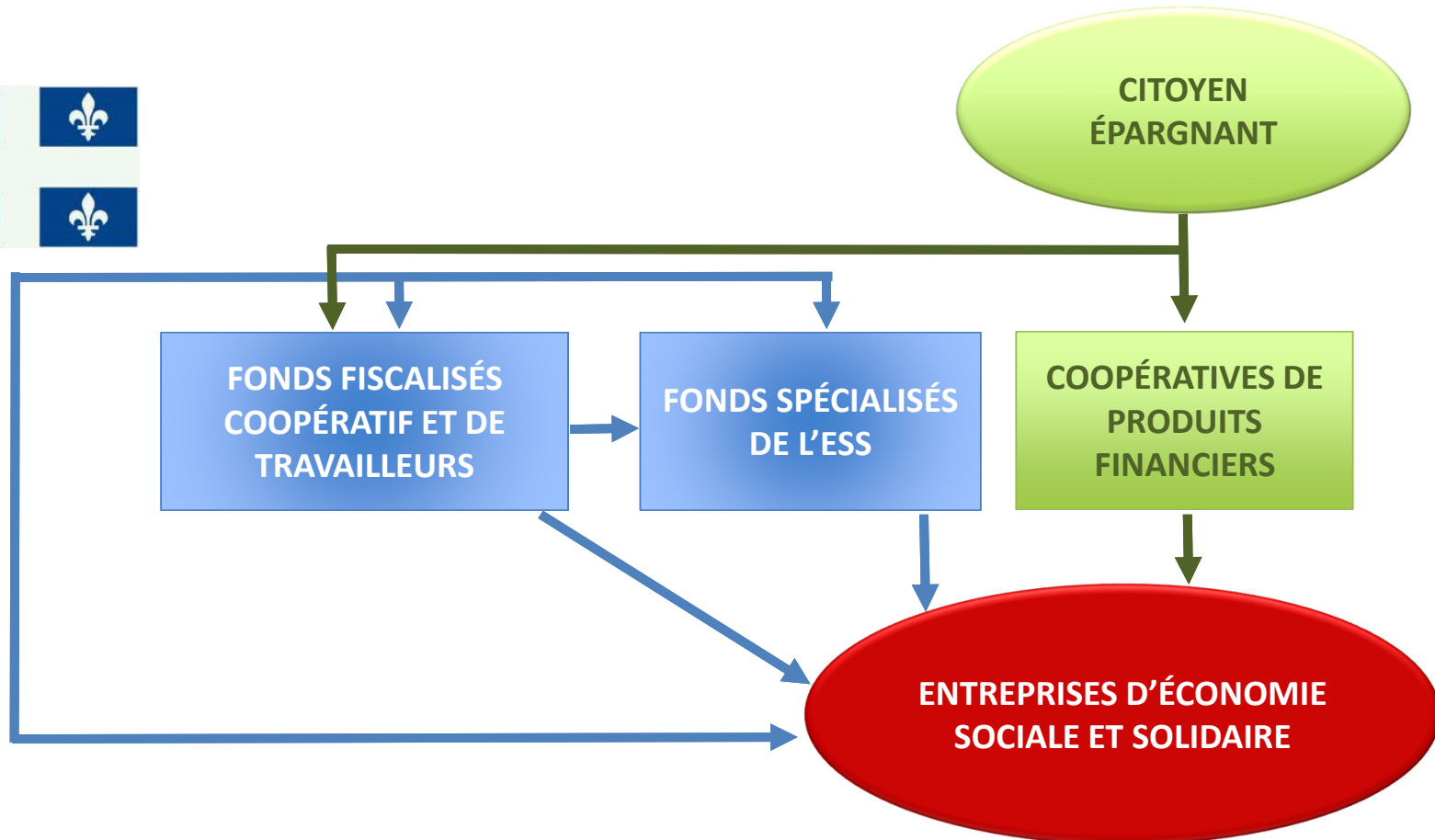


Stratégie d'appui, pour l'État québécois, l'économie sociale est un investissement et non pas une dépense :

- Reconnaissance de l'utilité sociale de l'activité
- Survivre à la réalité du marché
- Susciter une complémentarité de produits financiers
- Obligation d'efficience
- Soutenir une philosophie d'accès aux services
- Nature temporaire de l'appui externe
- Obligation de développer son autonomie à long terme
- Partage des risques, des coûts et des rendements entre divers partenaires financiers



# L'économie sociale et l'État





## Originalité de cette configuration



- Forte reconnaissance sociale et politique de l'économie sociale
- Stratégie de développement : aide gouvernementale financière et technique conjuguée à une autonomie forte des organisations
- Importance des regroupements sectoriels et territoriaux; soutien d'une partie du monde syndical
- Refus d'un modèle dual au profit d'une participation de plein droit d'un tiers secteur dans l'économie et les services collectifs
- Tradition de concertation (gouvernance et régulation partenariale)
- Liaison forte avec les universités
- Diversité des formes d'institutionnalisation à partir d'expériences pilotes; institutionnalisation souple ou progressive d'initiatives innovantes

