

Who is who?







Guide de la Présidence



Sommaire

Les membres du gouvernement luxembourgeois	3
Représentation permanente du Luxembourg auprès de l'Union européenne	7
Ambassadeurs	8
Coordination générale	9
Affaires institutionnelles et relations avec le Parlement européen	12
Relations presse	13
Bureau de la délégation du Luxembourg au JL	14
Relations extérieures	15
Affaires commerciales	18
Affaires financières et budgétaires	19
Justice et affaires intérieures	21
Comité politique et de sécurité	24
Représentation militaire	26
Affaires économiques, compétitivité et marché intérieur	28
Agriculture et pêche	30
Éducation, jeunesse, culture et sport	32
Emploi, santé et politique sociale	33
Énergie	35
Environnement et climat	36
Télécommunications	38
Transport	39
Informatique	40
Comptabilité	40
Archives	40

Les membres du gouvernement luxembourgeois

▼ ▼		Xavier BETTEL Premier ministre Ministre d'État Ministre des Communications et des Médias Ministre des Cultes
▼ ▼		Étienne SCHNEIDER Vice-Premier ministre Ministre de l'Économie Ministre de la Sécurité intérieure Ministre de la Défense
▼ ▼		Jean ASSELBORN Ministre des Affaires étrangères et européennes Ministre de l'Immigration et de l'Asile
▼ ▼		Félix BRAZ Ministre de la Justice
▼ ▼		Nicolas SCHMIT Ministre du Travail, de l'Emploi et de l'Économie sociale et solidaire
▼ ▼		Romain SCHNEIDER Ministre de la Sécurité sociale Ministre de la Coopération et de l'Action humanitaire Ministre des Sports



François BAUSCH

Ministre du Développement durable
et des Infrastructures



Fernand ETGEN

Ministre de l'Agriculture, de la Viticulture,
et de la Protection des consommateurs
Ministre aux Relations avec le Parlement



Maggy NAGEL

Ministre de la Culture
Ministre du Logement



Pierre GRAMEGNA

Ministre des Finances



Lydia MUTSCH

Ministre de la Santé
Ministre de l'Égalité des chances



Dan KERSCH

Ministre de l'Intérieur
Ministre de la Fonction publique
et de la Réforme administrative



Claude MEISCH

Ministre de l'Éducation nationale, de l'Enfance
et de la Jeunesse

Ministre de l'Enseignement supérieur et de la Recherche



Corinne CAHEN

Ministre de la Famille et de l'Intégration

Ministre à la Grande Région



Carole DIESCHBOURG

Ministre de l'Environnement



Camille GIRA

Secrétaire d'État au Développement durable
et aux Infrastructures



Francine CLOSENER

Secrétaire d'État à l'Économie

Secrétaire d'État à la Sécurité intérieure

Secrétaire d'État à la Défense



Marc HANSEN

Secrétaire d'État à l'Éducation nationale, à l'Enfance
et à la Jeunesse

Secrétaire d'État à l'Enseignement supérieur
et à la Recherche

Secrétaire d'État au Logement

Représentation permanente du Luxembourg auprès de l'Union européenne



Christian BRAUN

Ambassadeur extraordinaire et plénipotentiaire
Représentant permanent

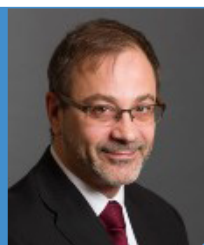
Tél. bureau : (+32) 2 737 56 01



Georges FRIDEN

Ambassadeur extraordinaire et plénipotentiaire
Représentant permanent adjoint

Tél. bureau : (+32) 2 737 56 14



Stephan MÜLLER

Ambassadeur extraordinaire et plénipotentiaire
Représentant au COPS

Tél. bureau : (+32) 2 737 57 57



Isabelle SIMON

Assistante de M. Christian BRAUN

Tél. bureau : (+32) 2 737 56 22



Marinella TORRENTI

Assistante de M. Georges FRIDEN

Tél. bureau : (+32) 2 737 56 24



Jackie LUGEN

Assistante de M. Stephan MÜLLER

Tél. bureau : (+32) 2 737 57 88

Coordination générale



Jeanne CRAUSER

Conseillère
Nicolaidis – préparation et coordination COPS

Tél. bureau : (+32) 2 737 57 64



Angèle DA CRUZ

Conseillère
Antici – préparation et coordination COREPER II

Tél. bureau : (+32) 2 737 56 79



Cathy WISELER

Attachée
Antici adjointe – préparation et coordination COREPER II

Tél. bureau : (+32) 2 737 56 03



Yannick MULLER

Attaché
Préparation et coordination COREPER II

Tél. bureau : (+32) 2 737 57 24



Philippe THILL

Attaché
Affaires juridiques

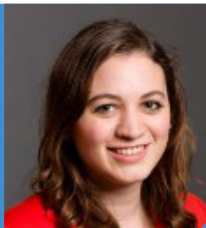
Tél. bureau : (+32) 2 737 56 61



Mike HENTGES

Conseiller
Mertens – préparation et coordination COREPER I

Tél. bureau : (+32) 2 737 56 19



Lynn TOCKERT

Attachée

Mertens adjointe – préparation et coordination COREPER I

Tél. bureau : (+32) 2 737 56 70



Sonja CLOSENER

Conseillère

Coordination et logistique Présidence 2015

Tél. bureau : (+32) 2 737 57 98



Maxence LIEUTENANT

Assistant

Coordination et logistique Présidence 2015

Tél. bureau : (+32) 2 737 56 52



Jacqueline GAHEL

Assistante

Coordination COPS

Tél. bureau : (+32) 2 737 57 55



Najia RHAZI

Assistante

Coordination COREPER II

Tél. bureau : (+32) 2 737 56 51



Barbara SARDINHA

Assistante

Coordination COREPER II

Tél. bureau : (+32) 2 737 56 91



Marinella TORRENTI

Assistante
Coordination COREPER I

Tél. bureau : (+32) 2 737 56 24

Affaires institutionnelles et relations avec le Parlement européen



Fabien RAUM

Conseiller
Affaires générales

Tél. bureau : (+32) 2 737 57 76



Vera KRZEMINSKI

Conseillère
Affaires générales

Tél. bureau : (+32) 2 737 57 33



Babsy POOS

Attachée
Affaires générales

Tél. bureau : (+32) 2 737 56 02



François FONTAINE

Assistant

Tél. bureau : (+32) 2 737 56 77

Relations presse



Carole ENSCH

Conseillère
Attachée de presse, Groupe de l'information

Tél. bureau : (+32) 2 737 56 73



Max GINDT

Attaché
Attaché de presse, Groupe de l'information

Tél. bureau : (+32) 2 737 56 07



François FONTAINE

Assistant

Tél. bureau : (+32) 2 737 56 77

Bureau de la délégation du Luxembourg au JL



Virginie COELHO

Assistante

Tél. bureau : (+32) 2 281 63 64



Siham EL-BOUBSI

Assistante

Tél. bureau : (+32) 2 281 95 14

Relations extérieures



Christine GOY

Conseillère
Élargissement, Balkans occidentaux

Tél. bureau : (+32) 2 737 56 21



James RIZZO

Attaché
Élargissement, Balkans occidentaux

Tél. bureau : (+32) 2 737 56 13



Tim KESSELER

Conseiller
Coopération au développement, ACP, Afrique

Tél. bureau : (+32) 2 737 57 92



Max GERTEN

Conseiller
ACP, Afrique

Tél. bureau : (+32) 2 737 56 20



Véronique MARX

Conseillère
Coopération au développement, ACP

Tél. bureau : (+32) 2 737 57 35



Sylvie DOS SANTOS

Attachée
Coopération au développement, ACP

Tél. bureau : (+32) 2 737 56 37



Michel LEESCH

Conseiller
Relex

Tél. bureau : (+32) 2 737 56 23



David DEL NIN

Attaché
Relex

Tél. bureau : (+32) 2 737 56 75



Éric MULLER

Conseiller
Europe centrale/orientale et Asie centrale

Tél. bureau : (+32) 2 737 56 55



Thomas CASH

Attaché
Amérique latine et Caraïbes, droits de l'homme,
relations transatlantiques

Tél. bureau : (+32) 2 737 56 44



Sarah HARIK

Attachée
Asie

Tél. bureau : (+32) 2 737 57 28



Joseph SENNINGER

Attaché
Mashrek/Maghreb, Moyen-Orient/Golfe

Tél. bureau : (+32) 2 737 56 09



Philippe THILL

Attaché
AELE

Tél. bureau : (+32) 2 737 56 61



Myriam PEDRENO

Assistante
Coopération au développement, ACP, Afrique, Relex,
Europe centrale/orientale et Asie centrale

Tél. bureau : (+32) 2 737 56 12



Barbara SARDINHA

Assistante
Élargissement, Balkans occidentaux

Tél. bureau : (+32) 2 737 56 91

Affaires commerciales



David WEIS

Conseiller
Coordination, affaires commerciales

Tél. bureau : (+32) 2 737 56 40



Anne MAJERUS

Attachée
Affaires commerciales

Tél. bureau : (+32) 2 737 56 48



Jérôme VERONY

Attaché
Affaires commerciales

Tél. bureau : (+32) 2 737 57 27



Barbara SARDINHA

Assistante

Tél. bureau : (+32) 2 737 56 91

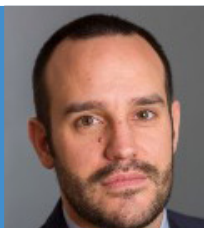
Affaires financières et budgétaires



Natalia RADICHEVSKAIA

Conseillère financière
Coordination, ECOFIN

Tél. bureau : (+32) 2 737 56 78



Jules ELSÉN

Attaché
ECOFIN

Tél. bureau : (+32) 2 737 56 93



Marc ERNSDORFF

Conseiller
Services financiers

Tél. bureau : (+32) 2 737 56 16



Amir MOTAHARI

Conseiller
Affaires budgétaires, lutte anti-fraude

Tél. bureau : (+32) 2 737 57 95



Susan DOWNHILL

Conseillère
Affaires budgétaires, lutte anti-fraude

Tél. bureau : (+32) 2 737 57 34



Jenny DE NIJS

Attachée
Affaires budgétaires, lutte anti-fraude

Tél. bureau : (+32) 2 737 57 30



Delphine FAUVARQUE

Assistante

Tél. bureau : (+32) 2 737 57 91

Justice et affaires intérieures



Raoul UEBERECKEN

Conseiller

Coordination, questions horizontales, relations
extérieures, coopération judiciaire pénale

Tél. bureau : (+32) 2 737 56 43



Nina BURMEISTER

Attachée

Coopération judiciaire pénale

Tél. bureau : (+32) 2 737 56 34



Philippe DUPONG

Attaché

Coopération judiciaire pénale, relations extérieures

Tél. bureau : (+32) 2 737 56 29



Robert BEVER

Conseiller

Coopération judiciaire civile, droits fondamentaux,
Cour de justice de l'UE

Tél. bureau : (+32) 2 737 56 76



Anne BAULER

Attachée

Droits fondamentaux, Cour de justice de l'UE,
E-justice, protection des données

Tél. bureau : (+32) 2 737 56 31



Michèle MERTEN

Attachée

Coopération judiciaire civile

Tél. bureau : (+32) 2 737 56 05



Jean-Louis BORDET

Conseiller

Sécurité intérieure, Frontex, protection civile, drogues

Tél. bureau : (+32) 2 737 57 87



Anouck PLEIN

Attachée

Sécurité intérieure, Frontex, protection civile, drogues

Tél. bureau : (+32) 2 737 56 08



Pascal SCHUMACHER

Conseiller

Asile, migration légale, frontières, Schengen,
libre circulation des personnes, visas

Tél. bureau : (+32) 2 737 56 38



Andrès CUELLA BRENCHAT

Attaché

Asile, frontières, libre circulation des personnes,
Schengen

Tél. bureau : (+32) 2 737 57 39



Stéphanie LINSTER

Attachée

Migration légale, visas

Tél. bureau : (+32) 2 737 56 17



Anne SOISSON

Attachée

Asile, frontières, libre circulation des personnes,
Schengen

Tél. bureau : (+32) 2 737 56 06



Laure WAGENER

Conseillère
Protection des données

Tél. bureau : (+32) 2 737 56 25



Joëlle JOURET

Attachée
Protection des données

Tél. bureau : (+32) 2 737 57 40



Nathalie GRIGNARD

Conseillère
Terrorisme et gestion politique intégrée de crises (IPCR)

Tél. bureau : (+32) 2 737 56 69



Fabienne GANDINI

Conseillère
Coopération douanière

Tél. bureau : (+32) 2 737 56 53



Meriem ASSNI

Assistante
Sécurité intérieure, Frontex, terrorisme, asile,
migration légale, frontières, Schengen, libre
circulation des personnes, visas

Tél. bureau : (+32) 2 737 56 15



Sabine SERMON

Assistante
Coordination, questions horizontales, coopération
judiciaire pénale, relations extérieures, JAIEX,
coopération judiciaire civile, droits fondamentaux,
Cour de justice de l'UE, E-justice

Tél. bureau : (+32) 2 737 56 26

Comité politique et de sécurité



Stephan MÜLLER

Ambassadeur extraordinaire et plénipotentiaire
Représentant au COPS

Tél. bureau : (+32) 2 737 57 57



Jeanne CRAUSER

Représentante adjointe au COPS
Coordination COPS, agences liées à la PSDC
(EU SatCen, EUISS, CESD)

Tél. bureau : (+32) 2 737 57 64



André BIEVER

Conseiller
Gestion civile des crises (Civcom) et questions
politico-militaires (PMG), EU SatCen et ex-UEO

Tél. bureau : (+32) 2 737 57 52



Nadia MELLINA

Attachée
Assistance dossiers relatifs à la Gestion civile des crises
(Civcom), à l'EUISS, à l'ex-UEO

Tél. bureau : (+32) 2 737 57 89



Claire PÜTZ

Attachée
Assistance dossiers relatifs aux questions
politico-militaires (PMG), au EU SatCen, au CESD

Tél. bureau : (+32) 2 737 57 71



Gaston REINIG

Général hon.
Représentant au Comité spécial Athena

Tél. bureau : (+32) 2 737 57 97



Jacqueline GAHEL

Assistante

Tél. bureau : (+32) 2 737 57 55



Jackie LUGEN

Assistante

Tél. bureau : (+32) 2 737 57 88



Joceline DE CLERCQ

Assistante
(après-midi)

Tél. bureau : (+32) 2 737 57 46

Représentation militaire



Patrick FAUTSCH

Colonel
Représentant militaire
Comité militaire de l'UE (CMUE)

Tél. bureau : (+32) 2 737 57 66



Tom SCHONS

Lieutenant-colonel
Représentant militaire adjoint
Groupe de travail du CMUE

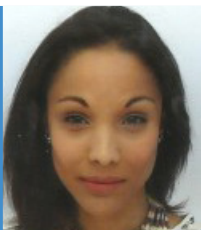
Tél. bureau : (+32) 2 737 57 53



Nadine THINNES

Major
Conseillère militaire
Groupe de travail du CMUE en format HTF
(Headline Goal Task Force)

Tél. bureau : (+32) 2 737 57 62



Jessica ROBERT

Attachée
Assistance dossiers du Groupe de travail du CMUE
en format HTF (Headline Goal Task Force)

Tél. bureau : (+32) 2 737 57 32



François KOCH

Attaché
Assistance dossiers du Groupe de travail du CMUE

Tél. bureau : (+32) 2 737 57 32



Stéphane EICH

Premier caporal-chef
Assistant administratif

Tél. bureau : (+32) 2 737 57 26



Jacqueline GAHEL

Assistante

Tél. bureau : (+32) 2 737 57 55



Jackie LUGEN

Assistante

Tél. bureau : (+32) 2 737 57 88

Affaires économiques, compétitivité et marché intérieur



Robert BEVER

Conseiller
Droit des sociétés

Tél. bureau : (+32) 2 737 56 76



Michèle MERTEN

Attachée
Droit des sociétés

Tél. bureau : (+32) 2 737 56 05



Fabienne GANDINI

Conseillère
Douanes

Tél. bureau : (+32) 2 737 56 53



Anne VAN GOETHEM

Conseillère
Coordination Conseil Compétitivité, Marché intérieur,
Industrie, Concurrence, Consommateurs

Tél. bureau : (+32) 2 737 56 32



Steve FRITZ

Conseiller
Conseil Compétitivité, Marché intérieur, Industrie,
Concurrence, Consommateurs

Tél. bureau : (+32) 2 737 57 99



Jean-Pierre LABE

Conseiller
Libre circulation des marchandises

Tél. bureau : (+32) 2 737 56 92

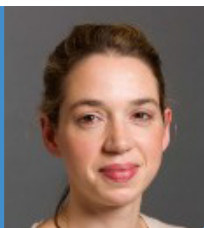


Bob FEIDT

Attaché

Conseil Compétitivité, Marché intérieur, Industrie,
Concurrence, Consommateurs

Tél. bureau : (+32) 2 737 56 63



Claudine OTTO

Attachée

Conseil Compétitivité, Marché intérieur, Industrie,
Concurrence, Consommateurs

Tél. bureau : (+32) 2 737 56 49



Thomas SCHMITZ

Attaché

Propriété intellectuelle

Tél. bureau : (+32) 2 737 56 64



Delphine FAUVARQUE

Assistante

Douanes

Tél. bureau : (+32) 2 737 57 91



Sabine SERMON

Assistante

Droit des sociétés

Tél. bureau : (+32) 2 737 56 26



Géraldine WEALER

Assistante

Coordination Conseil Compétitivité, Marché intérieur,
Industrie, Concurrence, Consommateurs,
Libre circulation des marchandises

Tél. bureau : (+32) 2 737 56 54

Agriculture et pêche



Marc KREIS

Conseiller

Politiques agricole, vétérinaire et phytosanitaire

Tél. bureau : (+32) 2 737 56 83



Frank SCHMIT

Conseiller

Politiques agricole, vétérinaire et phytosanitaire

Tél. bureau : (+32) 2 737 57 58



Christine HERZEELE

Conseillère

Politiques agricole, vétérinaire et phytosanitaire

Tél. bureau : (+32) 2 737 56 94



Nathalie WELSCHBILLIG

Conseillère

Politiques agricole, vétérinaire et phytosanitaire

Tél. bureau : (+32) 2 737 56 60



Emanuela POLITI

Attachée

Politiques agricole, vétérinaire et phytosanitaire

Tél. bureau : (+32) 2 737 56 58



Françoise MORI

Conseillère

Sécurité alimentaire

Tél. bureau : (+32) 2 737 57 90



Alice JOSEPH

Assistante

Tél. bureau : (+32) 2 737 56 50

Éducation, jeunesse, culture et sport



Alexandre HUSTING

Attaché
Sport

Tél. bureau : (+32) 2 737 56 71



Philippe TERNES

Attaché
Éducation, jeunesse, culture et sport

Tél. bureau : (+32) 2 737 56 45



Muriel DELALE

Assistante

Tél. bureau : (+32) 2 737 56 28

Emploi, santé et politique sociale



Bruno BARTH

Conseiller

Politiques de l'emploi, droit du travail, égalité des chances

Tél. bureau : (+32) 2 737 57 29



Delphine SCHLIM

Conseillère

Politiques de l'emploi, droit du travail, égalité des chances

Tél. bureau : (+32) 2 737 56 04



Anne KOCH

Attachée

Politiques de l'emploi, droit du travail, égalité des chances

Tél. bureau : (+32) 2 737 56 68



Jean-Pierre LABE

Conseiller

Produits pharmaceutiques et dispositifs médicaux

Tél. bureau : (+32) 2 737 56 92



Laura VALLI

Conseillère

Santé

Tél. bureau : (+32) 2 737 56 72



Issam TIAR

Attaché

Sécurité sociale

Tél. bureau : (+32) 2 737 56 65



Muriel DELALE

Assistante

Tél. bureau : (+32) 2 737 56 28

Énergie



Guy LENTZ

Conseiller
Coordination

Tél. bureau : (+32) 2 737 56 33



Ricarda BRAUN

Attachée
Énergie

Tél. bureau : (+32) 2 737 56 36



Frédéric THOMA

Attaché
Énergie

Tél. bureau : (+32) 2 737 56 89



Jacek TRUSZCZYNSKI

Conseiller
Énergie

Tél. bureau : (+32) 2 737 57 36



Marinella TORRENTI

Assistante

Tél. bureau : (+32) 2 737 56 24

Environnement et climat



Tom SCHRAM

Conseiller
Coordination

Tél. bureau : (+32) 2 737 56 46



Christophe HANSEN

Attaché
Environnement

Tél. bureau : (+32) 2 737 56 39



Jean-Pierre HOFFMANN

Attaché
Environnement

Tél. bureau : (+32) 2 737 56 57



Ryan SHEPHERD

Attaché
Environnement

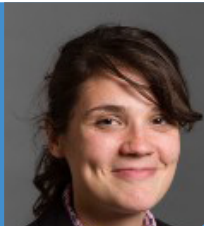
Tél. bureau : (+32) 2 737 57 18



Sarah BLAU

Conseillère
Climat

Tél. bureau : (+32) 2 737 57 93



Sarah JACOBS

Attachée
Climat

Tél. bureau : (+32) 2 737 56 90



Delia VILLAGRASA

Attachée
Climat

Tél. bureau : (+32) 2 737 56 67



Nicolas SINOS

Assistant

Tél. bureau : (+32) 2 737 57 38

Télécommunications



Laure WAGENER

Conseillère

Télécommunications, société de l'information,
audiovisuel, protection des données

Tél. bureau : (+32) 2 737 56 25



Carole NUSS

Attachée

Télécommunications, société de l'information,
audiovisuel, protection des données

Tél. bureau : (+32) 2 737 56 35



Nicolas SINOS

Assistant

Tél. bureau : (+32) 2 737 57 38

Transport



Sam WEISSEN

Conseiller

Transport aérien, terrestre, réseaux et questions horizontales

Tél. bureau : (+32) 2 737 56 74



Anne LUTGEN

Attachée

Transport maritime, fluvial, réseaux et questions horizontales

Tél. bureau : (+32) 2 737 56 59



Marc REITER

Attaché

Transport aérien, terrestre

Tél. bureau : (+32) 2 737 56 47



Aude STELLEMAN

Assistante

Tél. bureau : (+32) 2 737 56 88

Informatique



Julien SILVERIO

Conseiller
Coordinateur, questions informatiques, réseaux
électroniques

Tél. bureau : (+32) 2 737 57 31



Jeff SAUER

Questions informatiques, réseaux électroniques

Tél. bureau : (+32) 2 737 57 96

Comptabilité



David VANDERHAEGHEN

Comptabilité

Tél. bureau : (+32) 2 737 56 62

Archives



Sandrine GORGON

Archivage et documentation

Tél. bureau : (+32) 2 737 56 30



Joceline DE CLERCQ

Archivage et documentation
(matin)

Tél. bureau : (+32) 2 737 55 50